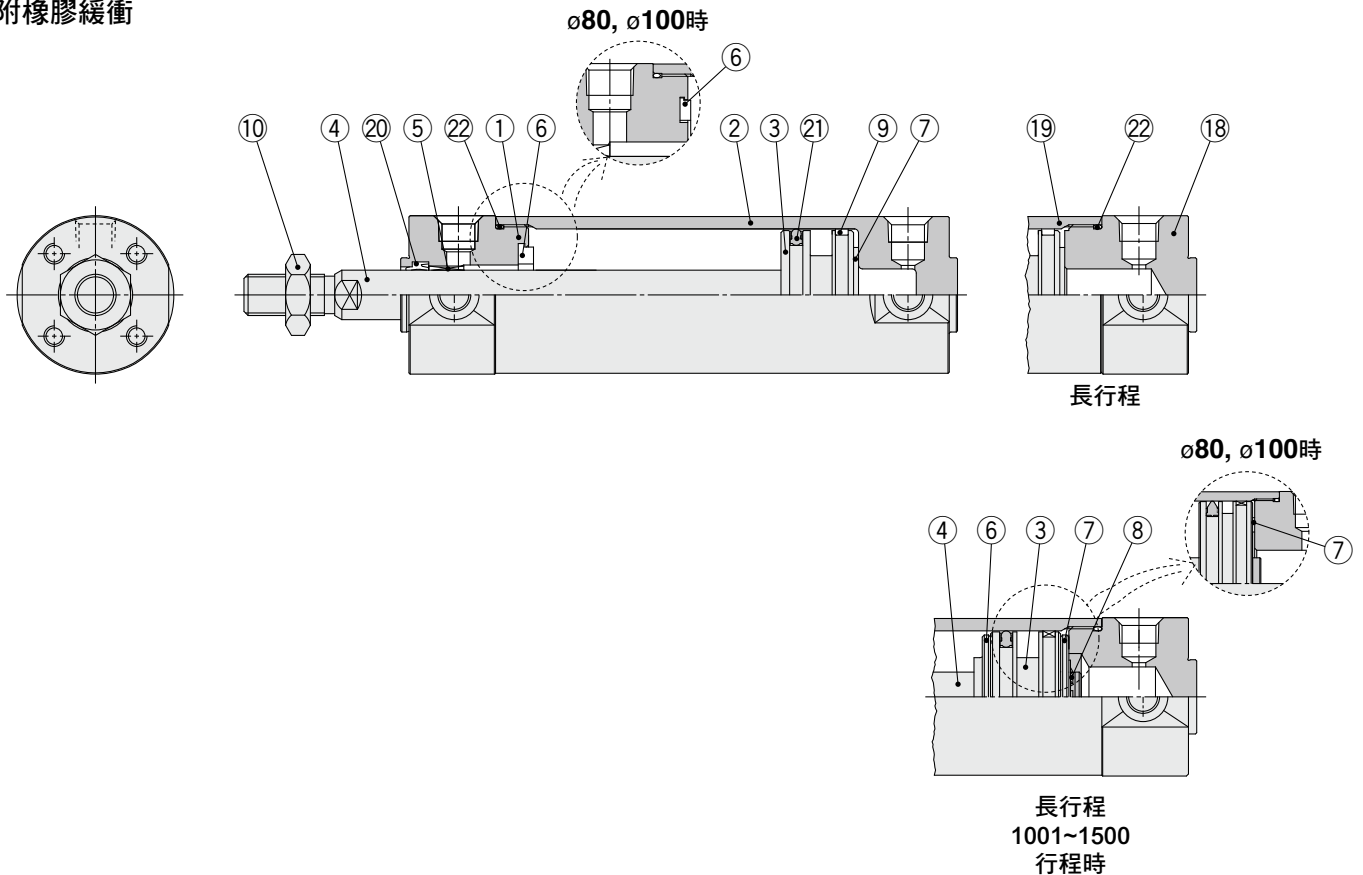


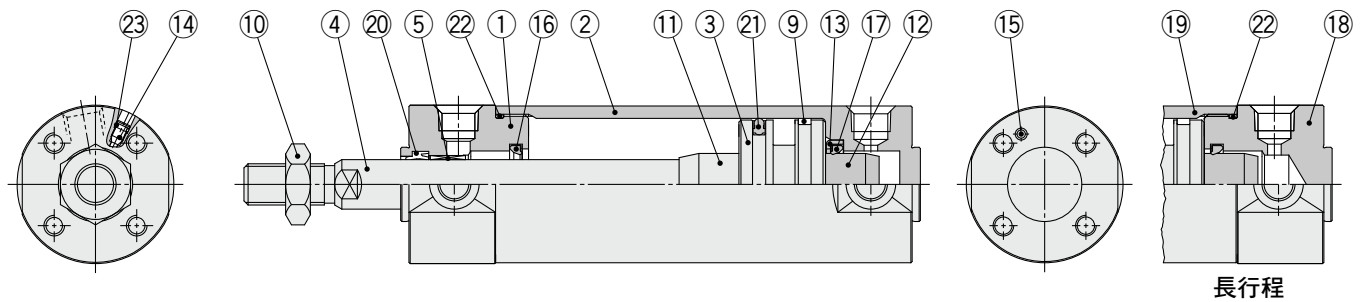
CG1 Series

構造圖

附橡膠緩衝



附空氣緩衝



構成零件

編號	名稱	材質	備考	
1	桿端蓋	鋁合金	硬質耐酸鋁	
2	氣缸管端蓋	鋁合金	硬質耐酸鋁	
3	活塞	鋁合金		
4	活塞桿	不鏽鋼	ø20、ø25的磁石內藏時	
		碳鋼*	硬質鍍鉻*	
5	襯套	軸承合金		
6	緩衝	樹脂	ø32以上共通	
7	緩衝	樹脂		
8	扣環	不鏽鋼	ø80、ø100無	
9	耐磨環	樹脂		
10	桿前端螺帽	碳鋼	鉻酸鋅	
11	緩衝環A	鋁合金		
12	緩衝環B	鋁合金		
13	密封圈座	冷軋鋼材	鉻酸鋅	
14	緩衝閥	ø40以下	碳鋼	無電解鍍鎳
		ø50以上	鋼線	鉻酸鋅
15	鋼球	碳鋼		

註) 附磁簧開關氣壓缸時，活塞裝著磁石。
 ※附磁簧開關氣壓缸的ø20, ø25的材質為不鏽鋼。

編號	名稱	材質	備考
16	緩衝密封圈A	聚氨酯	ø32以上共通
17	緩衝密封圈B	聚氨酯	
18	蓋端蓋	鋁合金	硬質耐酸鋁
19	氣壓缸	鋁合金	硬質耐酸鋁
20	活塞桿密封圈	NBR	
21	活塞密封圈	NBR	
22	氣缸管墊圈	NBR	
23	閥密封圈	NBR	

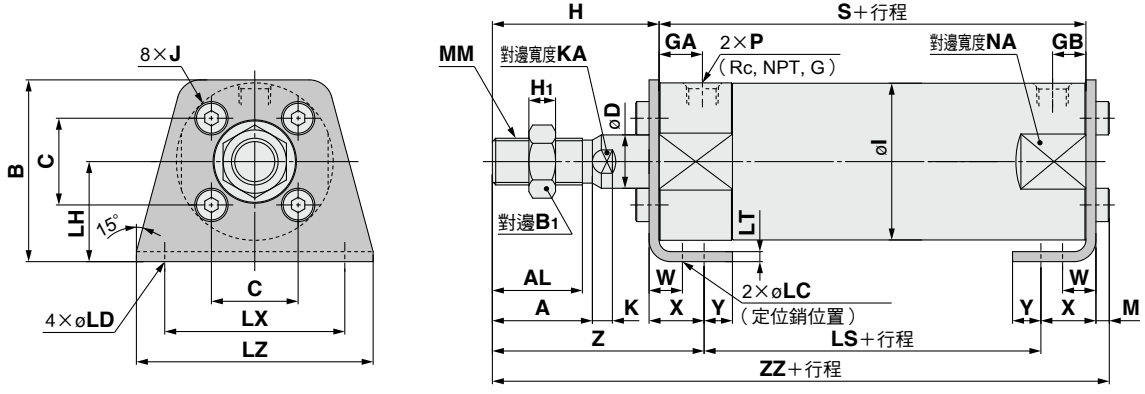
更換零件 / 密封圈組

氣缸內徑 (mm)	訂購編號	內容
20	CG1N20Z-PS	編號20、21、22的組件
25	CG1N25Z-PS	
32	CG1N32Z-PS	
40	CG1N40Z-PS	

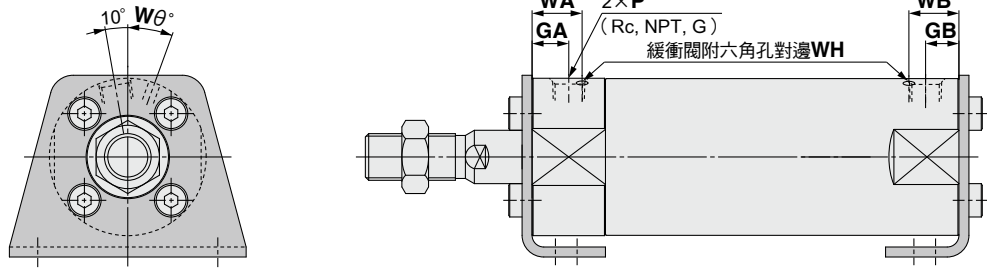
註) 拆解 / 更換時，請確認P.10的產品個別注意事項。
 以各型式、氣缸內徑的訂購型號來訂購。

※密封圈組的潤滑脂包(10g)為附屬品。
 只需要潤滑脂包時，請以下記型號訂購。
 潤滑脂型號：GR-S-010(10g)

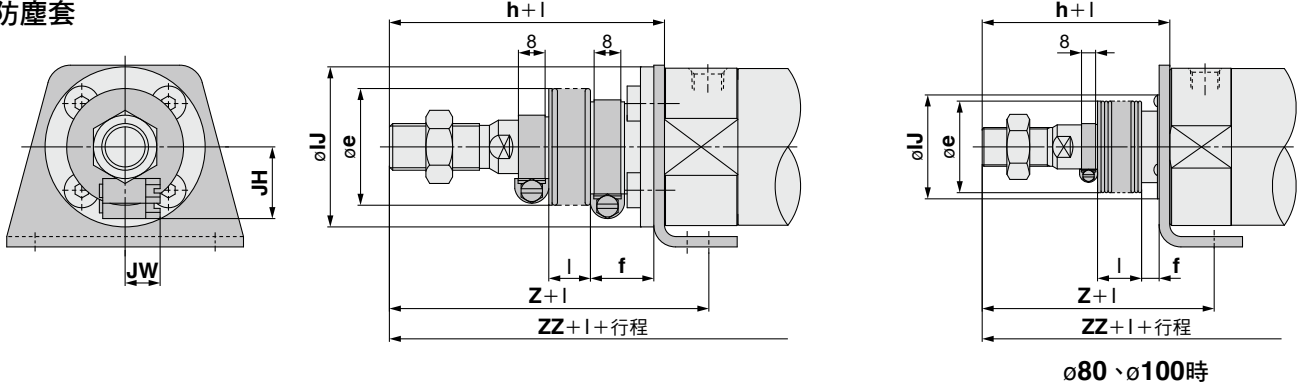
軸方向腳架型 / CG1LN



附空氣緩衝



附防塵套



氣缸 內徑	行程範圍		Rc、NPT孔時			G孔時			A	AL	B	B ₁	C	D	H	H ₁	I	J	K	KA	LC	LD	LH	LS	LT	LX	LZ	M	MM
	標準	長行程	GA	GB	P	GA	GB	P																					
20	~200	201~1500	12	10(12)	1/8	12	10(12)	M5×0.8	18	15.5	34	13	14	8	35	5	26	M4×0.7	5	6	4	6	20	45(53)	3	32	44	3	M8×1.25
25	~300	301~1500	12	10(12)	1/8	12.5	10(12.5)	M5×0.8	22	19.5	38.5	17	16.5	10	40	6	31	M5×0.8	5.5	8	4	6	22	45(53)	3	36	49	3.5	M10×1.25
32	~300	301~1500	12	10(12)	1/8	10.5	10(10.5)	1/8	22	19.5	45	17	20	12	40	6	38	M5×0.8	5.5	10	4	7	25	45(53)	3	44	58	3.5	M10×1.25
40	~300	301~1500	13	10(13)	1/8	13	10(10)	1/8	30	27	54.5	19	26	16	50	8	47	M6×1	6	14	4	7	30	51(60)	3	54	71	4	M14×1.5
50	~300	301~1500	14	12(14)	1/4	14	12(14)	1/4	35	32	70.5	27	32	20	58	11	58	M8×1.25	7	18	5	10	40	55(67)	4.5	66	86	5	M18×1.5
63	~300	301~1500	14	12(14)	1/4	14	12(14)	1/4	35	32	82.5	27	38	20	58	11	72	M10×1.5	7	18	5	12	45	55(67)	4.5	82	106	5	M18×1.5
80	~300	301~1500	20	16(20)	3/8	17.5	16(17.5)	3/8	40	37	101	32	50	25	71	13	89	M10×1.5	10	22	6	11	55	60(74)	4.5	100	125	5	M22×1.5
100	~300	301~1500	20	16(20)	1/2	17.5	16(17.5)	1/2	40	37	121	41	60	30	71	16	110	M12×1.75	10	26	6	14	65	60(74)	6	120	150	7	M26×1.5

氣缸 內徑	NA	S	W	X	Y	Z	ZZ	Rc、NPT、G			WA	WB	Wθ	WH	氣缸 內徑	e	f	h	IJ	JH (參考值)	JW (參考值)	I	Z	ZZ
								GA	GB	P														
20	24	69(77)	10	15	7	47	110(118)	20	12	10(12)	M5×0.8	16	15(16)	25°	1.5	20	30	18	55	27	15.5	10.5	67	130(138)
25	29	69(77)	10	15	7	52	115.5(123.5)	25	12.5	10(12.5)	M5×0.8	16	14.5(16)	25°	1.5	25	30	19	62	32	16.5	10.5	74	137.5(145.5)
32	35.5	71(79)	10	16	8	53	117.5(125.5)	32	12	10(12)	1/8	16	14(16)	25°	1.5	32	35	19	62	38	18.5	10.5	75	139.5(147.5)
40	44	78(87)	10	16.5	8.5	63.5	135(144)	40	13	10(13)	1/8	17	15(17)	20°	1.5	40	35	19	70	48	21.5	10.5	83.5	155(164)
50	55	90(102)	17.5	22	11	75.5	157.5(169.5)	50	14	12(14)	1/4	18	16(18)	20°	3	50	40	19	78	59	24	10.5	95.5	177.5(189.5)
63	69	90(102)	17.5	22	13	75.5	157.5(169.5)	63	14	12(14)	1/4	18	17(18)	20°	3	63	40	20	78	72	24	10.5	95.5	177.5(189.5)
80	86	108(122)	20	28.5	14	95	188.5(202.5)	80	20	16(20)	3/8	24	20(24)	20°	4	80	52	10	80	59	—	—	104	197.5(211.5)
100	106	108(122)	20	30	16	95	192(206)	100	20	16(20)	1/2	24	20(24)	20°	4	100	62	7	80	71	—	—	104	201(215)

※桿前端母螺牙時，活塞桿拉回在行程端點，活塞桿扳手施力點(K/KA)會鑽入金具內，

因此請拉出活塞桿，扳手施力點用工具固定，再安裝工作物。

※桿前端母螺牙時，請參照基本型。

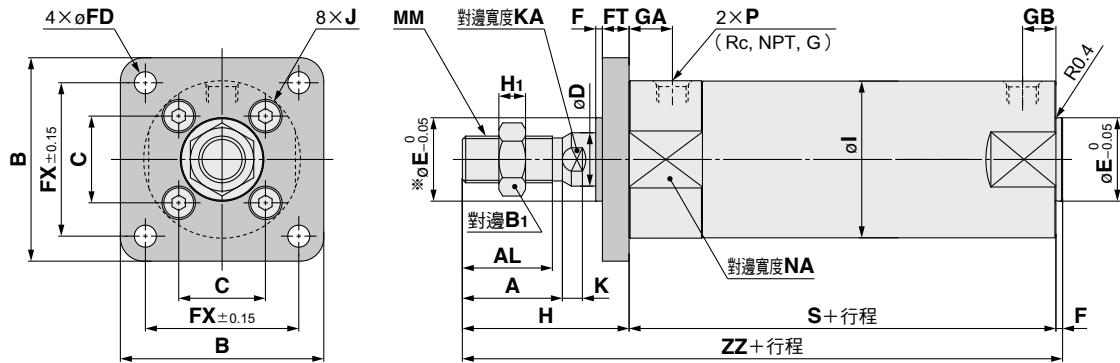
註)()內尺寸為長行程時。

※附防塵套的最小行程為20mm。

複動·單桿 CG1
標準型 CG1W
單動·推出/拉回 CG1
複動·單桿 CG1K
止迴轉型 CG1KW
複動·雙桿 CG1KW
直接安裝型 CG1R
直接安裝·止迴轉型 CG1KR
端點鎖定 CBG1
低摩擦型 CG1Q
磁簧開關
訂製品

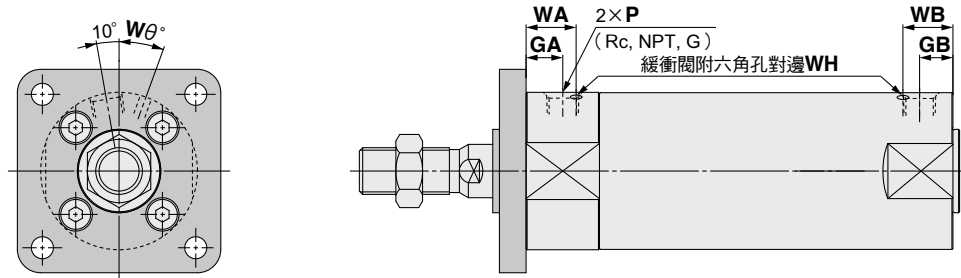
CG1 Series

桿側法蘭型 / CG1FN

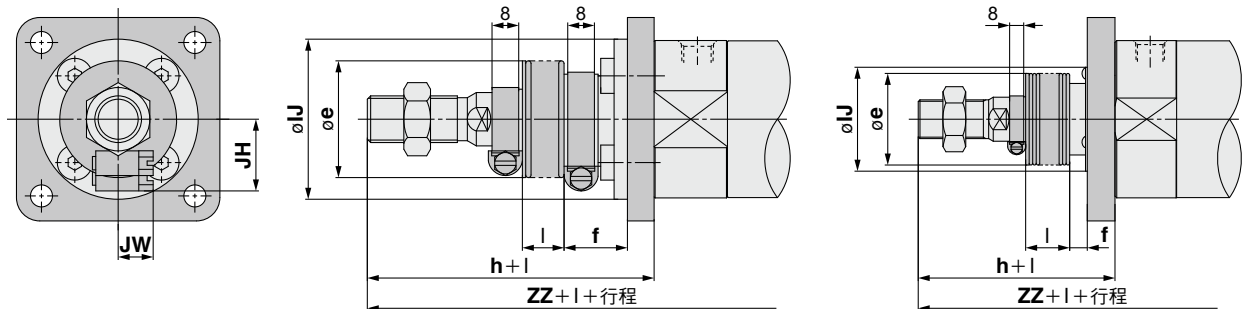


※φE的定位準心在法蘭上加工。

附空氣緩衝



附防塵套



φ80、φ100時

(mm)

氣缸 內徑	行程範圍		Rc、NPT孔時			G孔時			A	AL	B	B ₁	C	D	E	F	FD	FT	FX	H	H ₁	I	J	K
	標準	長行程	GA	GB	P	GA	GB	P																
20	~200	201~1500	12	10(12)	1/8	12	10(12)	M5×0.8	18	15.5	40	13	14	8	12	2	5.5	6	28	35	5	26	M4×0.7	5
25	~300	301~1500	12	10(12)	1/8	12.5	10(12.5)	M5×0.8	22	19.5	44	17	16.5	10	14	2	5.5	7	32	40	6	31	M5×0.8	5.5
32	~300	301~1500	12	10(12)	1/8	10.5	10(10.5)	1/8	22	19.5	53	17	20	12	18	2	6.6	7	38	40	6	38	M5×0.8	5.5
40	~300	301~1500	13	10(13)	1/8	13	10(10)	1/8	30	27	61	19	26	16	25	2	6.6	8	46	50	8	47	M6×1	6
50	~300	301~1500	14	12(14)	1/4	14	12(14)	1/4	35	32	76	27	32	20	30	2	9	9	58	58	11	58	M8×1.25	7
63	~300	301~1500	14	12(14)	1/4	14	12(14)	1/4	35	32	92	27	38	20	32	2	11	9	70	58	11	72	M10×1.5	7
80	~300	301~1500	20	16(20)	3/8	17.5	16(17.5)	3/8	40	37	104	32	50	25	40	3	11	11	82	71	13	89	M10×1.5	10
100	~300	301~1500	20	16(20)	1/2	17.5	16(17.5)	1/2	40	37	128	41	60	30	50	3	14	14	100	71	16	110	M12×1.75	10

(mm) 附空氣緩衝

(mm) 附防塵套

(mm)

氣缸 內徑	KA	MM	NA	S	ZZ	氣缸 內徑	Rc、NPT、G			WA	WB	Wθ	WH	氣缸 內徑	e	f	h	LJ	JH (參考值)	JW (參考值)	I	ZZ
							GA	GB	P													
20	6	M8×1.25	24	69(77)	106(114)	20	12	10(12)	M5×0.8	16	15(16)	25°	1.5	20	30	18	55	27	15.5	10.5		126(134)
25	8	M10×1.25	29	69(77)	111(119)	25	12.5	10(12.5)	M5×0.8	16	14.5(16)	25°	1.5	25	30	19	62	32	16.5	10.5		133(141)
32	10	M10×1.25	35.5	71(79)	113(121)	32	12	10(12)	1/8	16	14(16)	25°	1.5	32	35	19	62	38	18.5	10.5		135(143)
40	14	M14×1.5	44	78(87)	130(139)	40	13	10(13)	1/8	17	15(17)	20°	1.5	40	35	19	70	48	21.5	10.5	1/4 行程	150(159)
50	18	M18×1.5	55	90(102)	150(162)	50	14	12(14)	1/4	18	16(18)	20°	3	50	40	19	78	59	24	10.5		170(182)
63	18	M18×1.5	69	90(102)	150(162)	63	14	12(14)	1/4	18	17(18)	20°	3	63	40	20	78	72	24	10.5		170(182)
80	22	M22×1.5	86	108(122)	182(196)	80	20	16(20)	3/8	24	20(24)	20°	4	80	52	10	80	59	—	—		191(205)
100	26	M26×1.5	106	108(122)	182(196)	100	20	16(20)	1/2	24	20(24)	20°	4	100	62	7	80	71	—	—		191(205)

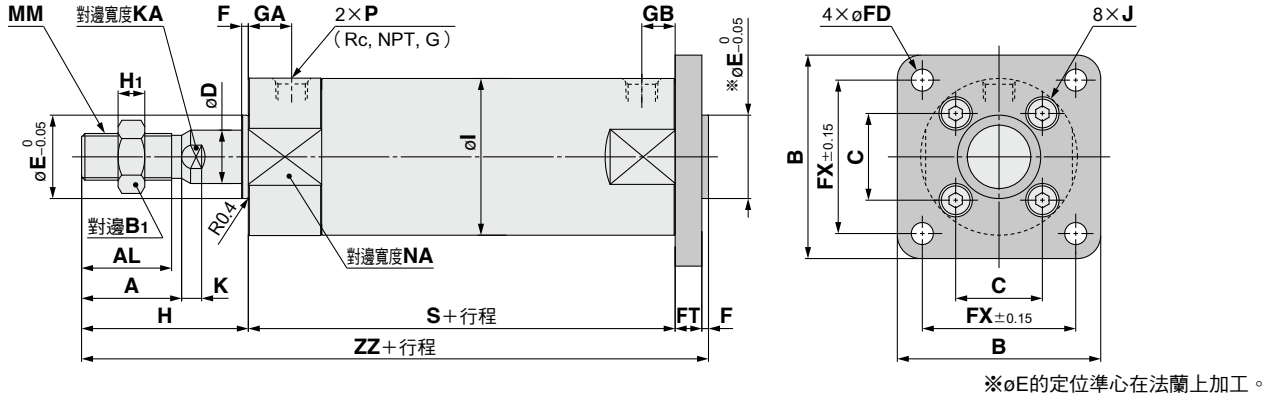
※桿前端母螺牙時，活塞桿拉回在行程端點，活塞桿扳手施力點(K/K_A)會鑽入金具內，因此請拉出
活塞桿，扳手施力點用工具固定，再安裝工作物。

※桿前端母螺牙型，請參照基本型。

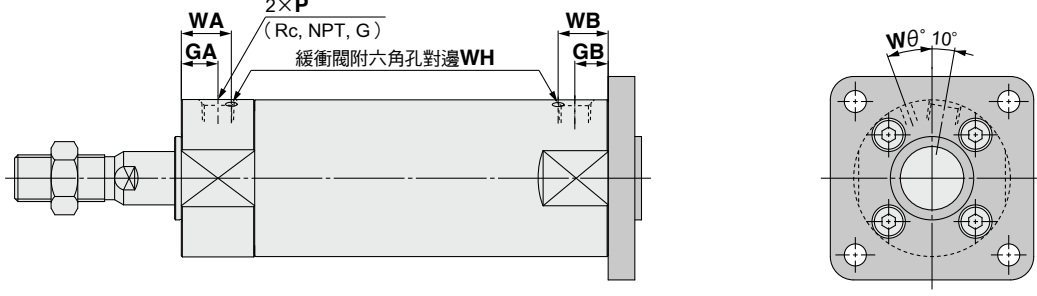
註) ()內尺寸為長行程時。

※附防塵套的最小行程為20mm。

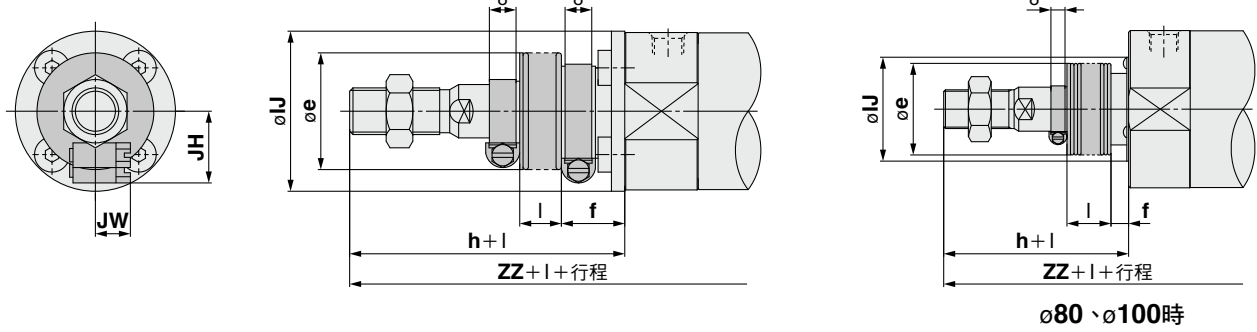
蓋側法蘭型 / CG1GN



附空氣緩衝



附防塵套



氣缸內徑	行程範圍		Rc·NPT孔時			G孔時			(mm)															
	標準	長行程	GA	GB	P	GA	GB	P	A	AL	B	B ₁	C	D	E	F	FD	FT	FX	H	H ₁	I	J	K
20	~200	201~1500	12	10(12)	1/8	12	10(12)	M5×0.8	18	15.5	40	13	14	8	12	2	5.5	6	28	35	5	26	M4×0.7	5
25	~300	301~1500	12	10(12)	1/8	12.5	10(12.5)	M5×0.8	22	19.5	44	17	16.5	10	14	2	5.5	7	32	40	6	31	M5×0.8	5.5
32	~300	301~1500	12	10(12)	1/8	10.5	10(10.5)	1/8	22	19.5	53	17	20	12	18	2	6.6	7	38	40	6	38	M5×0.8	5.5
40	~300	301~1500	13	10(13)	1/8	13	10(10)	1/8	30	27	61	19	26	16	25	2	6.6	8	46	50	8	47	M6×1	6
50	~300	301~1500	14	12(14)	1/4	14	12(14)	1/4	35	32	76	27	32	20	30	2	9	9	58	58	11	58	M8×1.25	7
63	~300	301~1500	14	12(14)	1/4	14	12(14)	1/4	35	32	92	27	38	20	32	2	11	9	70	58	11	72	M10×1.5	7
80	~300	301~1500	20	16(20)	3/8	17.5	16(17.5)	3/8	40	37	104	32	50	25	40	3	11	11	82	71	13	89	M10×1.5	10
100	~300	301~1500	20	16(20)	1/2	17.5	16(17.5)	1/2	40	37	128	41	60	30	50	3	14	14	100	71	16	110	M12×1.75	10

氣缸內徑	(mm) 附空氣緩衝					(mm) 附防塵套				(mm)												
	KA	MM	NA	S	ZZ	氣缸內徑	Rc·NPT·G			WA	WB	Wθ	WH	氣缸內徑	e	f	h	JJ	JH	JW	I	ZZ
20	6	M8×1.25	24	69(77)	112(120)	20	12	10(12)	M5×0.8	16	15(16)	25°	1.5	20	30	18	55	27	15.5	10.5	1/4行程	132(140)
25	8	M10×1.25	29	69(77)	118(126)	25	12.5	10(12.5)	M5×0.8	16	14.5(16)	25°	1.5	25	30	19	62	32	16.5	10.5		140(148)
32	10	M10×1.25	35.5	71(79)	120(128)	32	12	10(12)	1/8	16	14(16)	25°	1.5	32	35	19	62	38	18.5	10.5		142(150)
40	14	M14×1.5	44	78(87)	138(147)	40	13	10(13)	1/8	17	15(17)	20°	1.5	40	35	19	70	48	21.5	10.5		158(167)
50	18	M18×1.5	55	90(102)	159(171)	50	14	12(14)	1/4	18	16(18)	20°	3	50	40	19	78	59	24	10.5		179(191)
63	18	M18×1.5	69	90(102)	159(171)	63	14	12(14)	1/4	18	17(18)	20°	3	63	40	20	78	72	24	10.5		179(191)
80	22	M22×1.5	86	108(122)	193(207)	80	20	16(20)	3/8	24	20(24)	20°	4	80	52	10	80	59	—	—		202(216)
100	26	M26×1.5	106	108(122)	196(210)	100	20	16(20)	1/2	24	20(24)	20°	4	100	62	7	80	71	—	—		205(219)

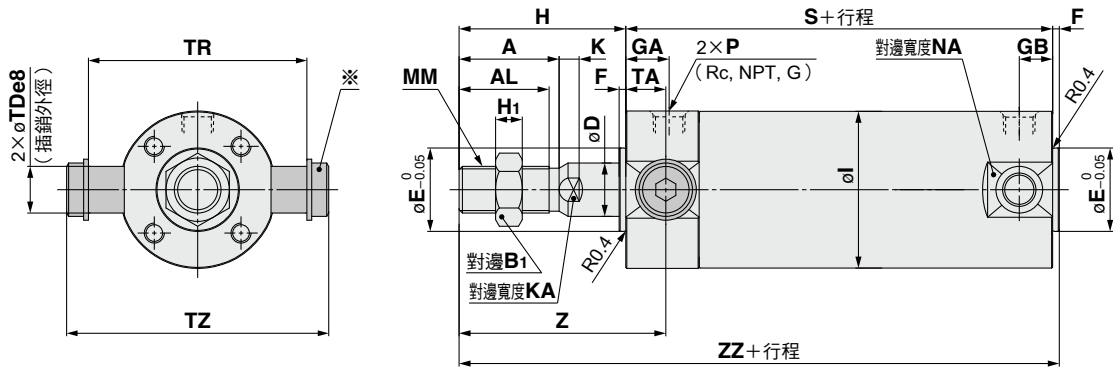
※桿前端母螺牙型，請參照基本型。
註) ()內尺寸為長行程時。

※附防塵套的最小行程為20mm。

複動·單桿 CG1
標準型 CG1W
單動·推出/拉回 CG1
複動·單桿 CG1K
止迴轉型 CG1KW
複動·雙桿 CG1KR
直接安裝型 CG1R
直接安裝·止迴轉型 CG1KR
端點鎖定 CG1
低摩擦型 CG1Q
磁簧開關
訂製型

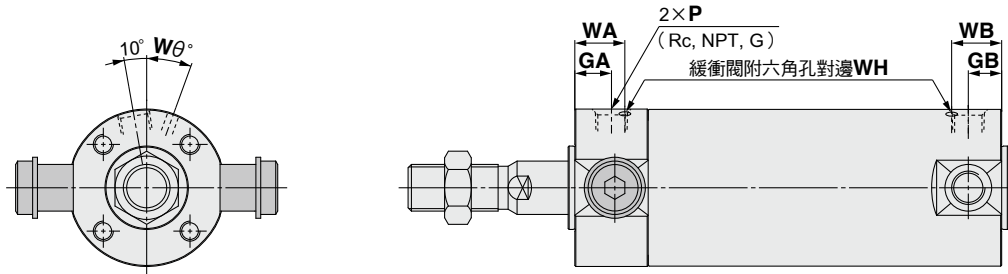
CG1 Series

桿側吊耳型 / CG1UN

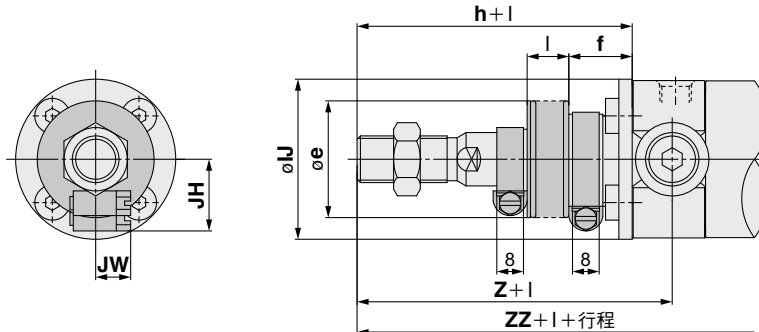


※由吊耳用插銷、平墊圈、內六角螺栓構成。

附空氣緩衝



附防塵套



(mm)

氣缸內徑	行程範圍		Rc、NPT孔時			G孔時			A	AL	B1	D	E	F	H	H1	I	K	KA	MM	NA	S
	標準	長行程	GA	GB	P	GA	GB	P														
20	~200	201~1500	12	10(12)	1/8	12	10(12)	M5×0.8	18	15.5	13	8	12	2	35	5	26	5	6	M8×1.25	24	69(77)
25	~300	301~1500	12	10(12)	1/8	12.5	10(12.5)	M5×0.8	22	19.5	17	10	14	2	40	6	31	5.5	8	M10×1.25	29	69(77)
32	~300	301~1500	12	10(12)	1/8	10.5	10(10.5)	1/8	22	19.5	17	12	18	2	40	6	38	5.5	10	M10×1.25	35.5	71(79)
40	~300	301~1500	13	10(13)	1/8	13	10(10)	1/8	30	27	19	16	25	2	50	8	47	6	14	M14×1.5	44	78(87)
50	~300	301~1500	14	12(14)	1/4	14	12(14)	1/4	35	32	27	20	30	2	58	11	58	7	18	M18×1.5	55	90(102)
63	~300	301~1500	14	12(14)	1/4	14	12(14)	1/4	35	32	27	20	32	2	58	11	72	7	18	M18×1.5	69	90(102)

(mm) 附空氣緩衝

(mm) 附防塵套

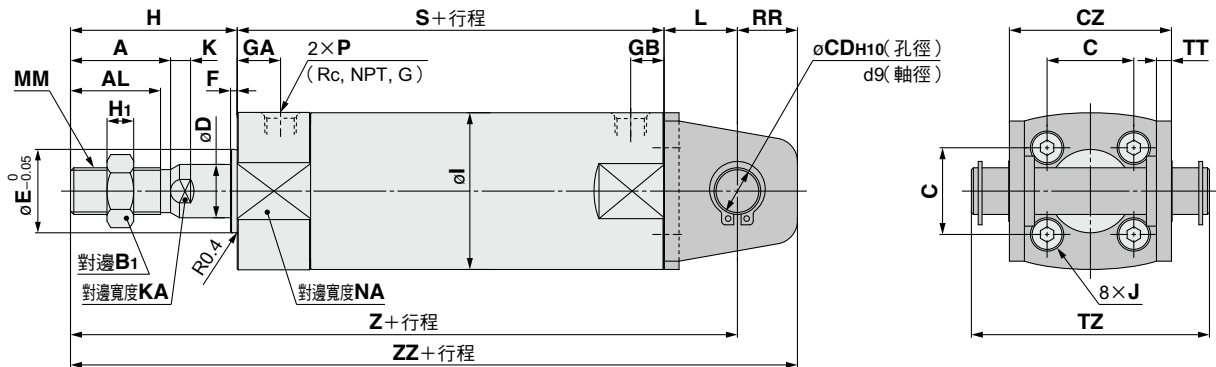
氣缸內徑	TA	TDe8	TR	TZ	Z	ZZ	氣缸內徑	Rc、NPT、G			WA	WB	Wθ	WH	氣缸內徑	e	f	h	I	JH	JW	I	Z	ZZ
								GA	GB	P														
20	11	8 ^{-0.025} _{-0.047}	39	47.6	46	106(114)	20	12	10(12)	M5×0.8	16	15(16)	25°	1.5	20	30	18	55	27	15.5	10.5	1/4 行程	66	126(134)
25	11	10 ^{-0.025} _{-0.047}	43	53	51	111(119)	25	12.5	10(12.5)	M5×0.8	16	14.5(16)	25°	1.5	25	30	19	62	32	16.5	10.5		73	133(141)
32	11	12 ^{-0.032} _{-0.059}	54.5	67.7	51	113(121)	32	12	10(12)	1/8	16	14(16)	25°	1.5	32	35	19	62	38	18.5	10.5		73	135(143)
40	12	14 ^{-0.032} _{-0.059}	65.5	78.7	62	130(139)	40	13	10(13)	1/8	17	15(17)	20°	1.5	40	35	19	70	48	21.5	10.5		82	150(159)
50	13	16 ^{-0.032} _{-0.059}	80	98.6	71	150(162)	50	14	12(14)	1/4	18	16(18)	20°	3	50	40	19	78	59	24	10.5		91	170(182)
63	13	18 ^{-0.032} _{-0.059}	98	119.2	71	150(162)	63	14	12(14)	1/4	18	17(18)	20°	3	63	40	20	78	72	24	10.5		91	170(182)

※桿前端母螺牙型，請參照基本型。
註) ()內尺寸為長行程時。

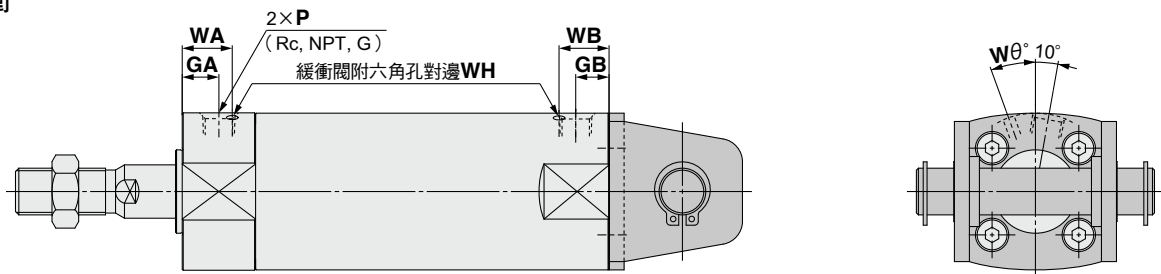
※附防塵套的最小行程為20mm。

CG1 Series

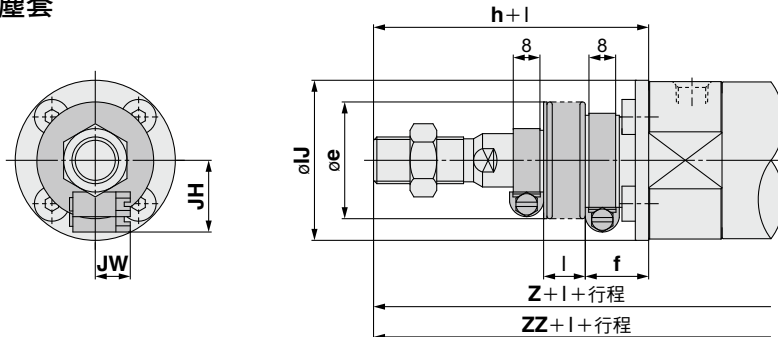
搖擺型 / CG1DN(φ20~φ63)



附空氣緩衝



附防塵套



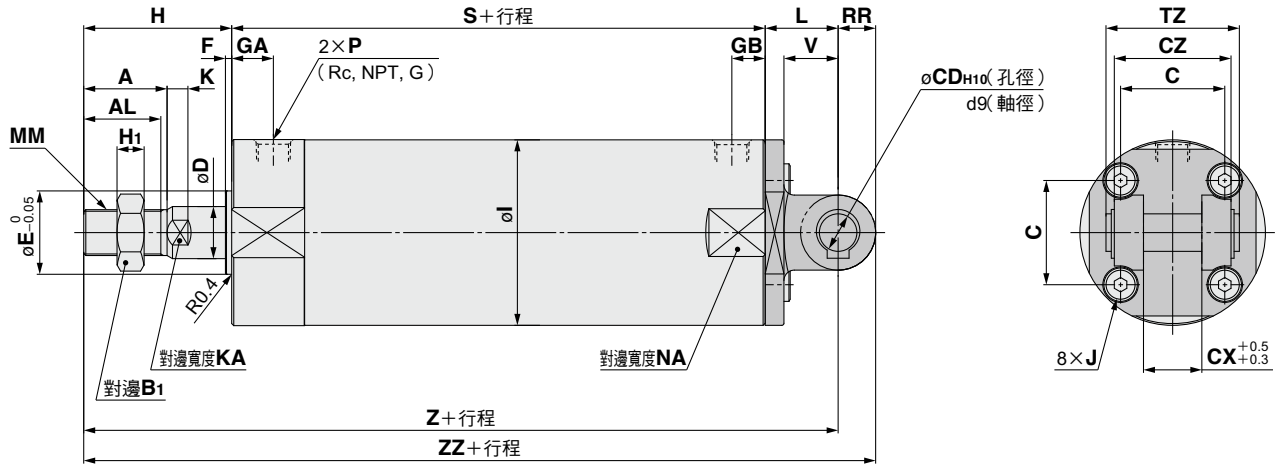
氣缸內徑	行程範圍		Rc、NPT孔時			G孔時			A	AL	B ₁	C	CD	CZ	D	E	F	H	H ₁	I	J	K	KA	L	MM	NA
	標準	長行程	GA	GB	P	GA	GB	P																		
20	~200	201~1500	12	10(12)	1/8	12	10(12)	M5×0.8	18	15.5	13	14	8	29	8	12	2	35	5	26	M4×0.7	5	6	14	M8×1.25	24
25	~300	301~1500	12	10(12)	1/8	12.5	10(12.5)	M5×0.8	22	19.5	17	16.5	10	33	10	14	2	40	6	31	M5×0.8	5.5	8	16	M10×1.25	29
32	~300	301~1500	12	10(12)	1/8	10.5	10(10.5)	1/8	22	19.5	17	20	12	40	12	18	2	40	6	38	M5×0.8	5.5	10	20	M10×1.25	35.5
40	~300	301~1500	13	10(13)	1/8	13	10(10)	1/8	30	27	19	26	14	49	16	25	2	50	8	47	M6×1	6	14	22	M14×1.5	44
50	~300	301~1500	14	12(14)	1/4	14	12(14)	1/4	35	32	27	32	16	60	20	30	2	58	11	58	M8×1.25	7	18	25	M18×1.5	55
63	~300	301~1500	14	12(14)	1/4	14	12(14)	1/4	35	32	27	38	18	74	20	32	2	58	11	72	M10×1.5	7	18	30	M18×1.5	69

氣缸內徑	RR	S	TT	TZ	Z	ZZ	適用插銷型號	附空氣緩衝				附防塵套												
								氣缸內徑	Rc、NPT、G		WA	WB	Wθ	WH	氣缸內徑	e	f	h	IJ	JH	JW	I	Z	ZZ
20	11	69(77)	3.2	43.4	118(126)	129(137)	CD-G02	20	12	10(12)	M5×0.8	16	15(16)	25°	1.5	20	30	18	55	27	15.5	10.5	138(146)	149(157)
25	13	69(77)	3.2	48	125(133)	138(146)	CD-G25	25	12.5	10(12.5)	M5×0.8	16	14.5(16)	25°	1.5	25	30	19	62	32	16.5	10.5	147(155)	160(168)
32	15	71(79)	4.5	59.4	131(139)	146(154)	CD-G03	32	12	10(12)	1/8	16	14(16)	25°	1.5	32	35	19	62	38	18.5	10.5	153(161)	168(176)
40	18	78(87)	4.5	71.4	150(159)	168(177)	CD-G04	40	13	10(13)	1/8	17	15(17)	20°	1.5	40	35	19	70	48	21.5	10.5	170(179)	188(197)
50	20	90(102)	6	86	173(185)	193(205)	CD-G05	50	14	12(14)	1/4	18	16(18)	20°	3	50	40	19	78	59	24	10.5	193(205)	213(225)
63	22	90(102)	8	105.4	178(190)	200(212)	CD-G06	63	14	12(14)	1/4	18	17(18)	20°	3	63	40	20	78	72	24	10.5	198(210)	220(232)

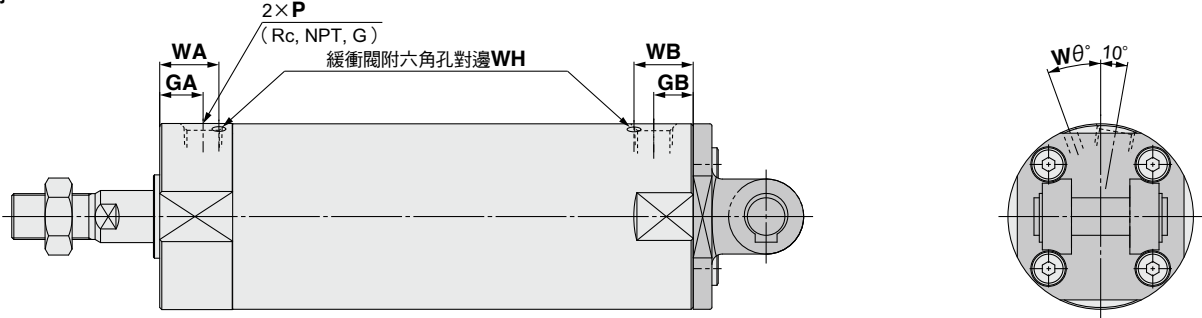
※桿前端母螺牙型，請參照基本型。
註) () 內尺寸為長行程時。

※附防塵套的最小行程為20mm。

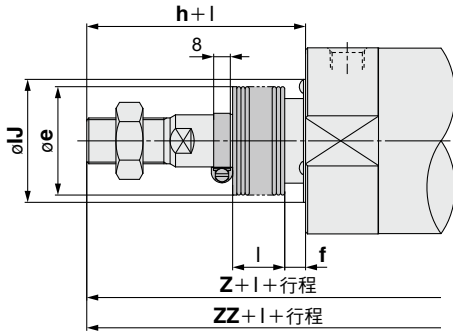
搖擺型 / CG1DN(ø80, ø100)



附空氣緩衝



附防塵套



氣缸 內徑	行程範圍			Rc、NPT孔時			G孔時			A	AL	B ₁	C	CD	CX	CZ	D	E	F	H	H ₁	I	J	K	KA	L	MM	NA
	標準	長行程		GA	GB	P	GA	GB	P																			
80	300	301	1500	20	16(20)	3/8	17.5	16(17.5)	3/8	40	37	32	50	18	28	56	25	40	3	71	13	89	M10×1.5	10	22	35	M22×1.5	86
100	300	301	1500	20	16(20)	1/2	17.5	16(17.5)	1/2	40	37	41	60	22	32	64	30	50	3	71	16	110	M12×1.75	10	26	43	M26×1.5	106

氣缸 內徑	RR	S	TZ	V	Z	ZZ	適用插銷 型號	氣缸 內徑			WA	WB	Wθ	WH	氣缸 內徑					
								GA	GB	P					e	f	h	lj	l	Z
80	18	108(122)	64	26	214(228)	232(246)	IY-G08	80	20	16(20)	3/8	24	20(24)	20°	4	80	59	1/4	223(237)	241(255)
100	22	108(122)	72	32	222(236)	244(258)	IY-G10	100	20	16(20)	1/2	24	20(24)	20°	4	62	71	行程	231(245)	253(267)

※桿前端母螺牙型，請參照基本型。
註) ()內尺寸為長行程時。

※附防塵套的最小行程為20mm。

複動·單桿 CG1

標準型 複動·雙桿 CG1W

單動·推出/拉回 CG1

複動·單桿 CG1K

止迴轉型 複動·雙桿 CG1KW

直接安裝型 複動·單桿 CG1R

直接安裝·止迴轉型 CG1KR

端點鎖定 CBG1

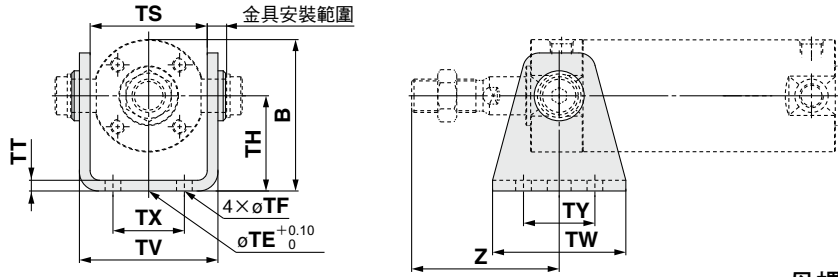
低摩擦型 複動·單桿 CG1□Q

磁簧開關

訂製品

搖擺座固定金具安裝狀態 ()內尺寸為長行程時

桿側吊耳型(U)・搖擺座固定金具



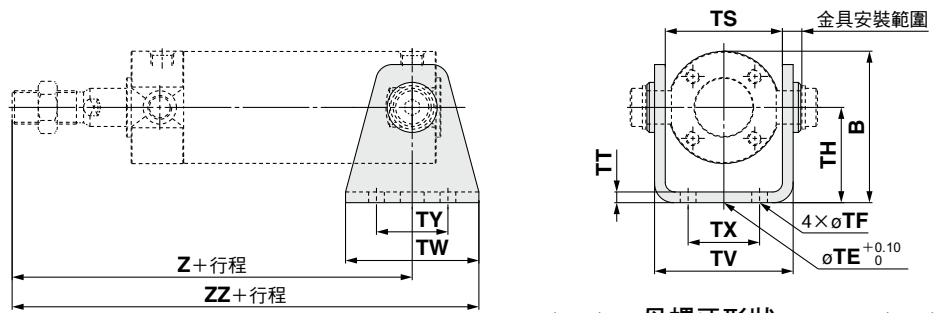
公螺牙形狀

氣缸內徑	B	TE	TF	TH	TS	TT	TV	TW	TX	TY	Z
20	38	10	5.5	25	28	3.2	35.8	42	16	28	46
25	45.5	10	5.5	30	33	3.2	39.8	42	20	28	51
32	54	10	6.6	35	40	4.5	49.4	48	22	28	51
40	63.5	10	6.6	40	49	4.5	58.4	56	30	30	62
50	79	20	9	50	60	6	72.4	64	36	36	71
63	96	20	11	60	74	8	90.4	74	46	46	71

母螺牙形狀 (mm)

氣缸內徑	Z
20	24
25	25
32	25
40	27
50	29
63	29

蓋側吊耳型(T)・搖擺座固定金具



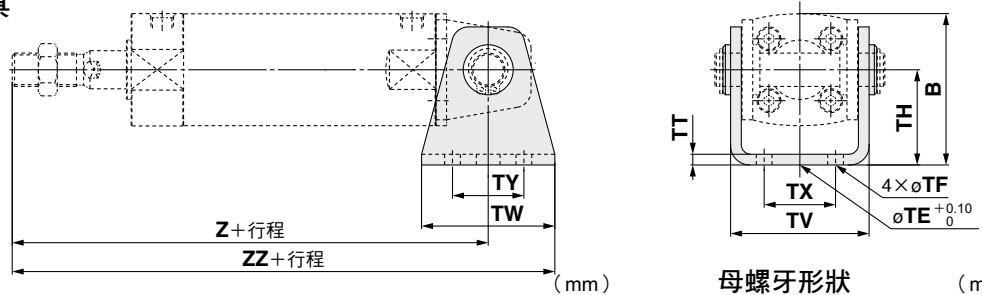
母螺牙形狀

氣缸內徑	B	TE	TF	TH	TS	TT	TV	TW	TX	TY	Z	ZZ
20	38	10	5.5	25	28	3.2	35.8	42	16	28	93(101)	114(122)
25	45.5	10	5.5	30	33	3.2	39.8	42	20	28	98(106)	119(127)
32	54	10	6.6	35	40	4.5	49.4	48	22	28	101(108)	125(132)
40	63.5	10	6.6	40	49	4.5	58.4	56	30	30	118(125)	146(153)
50	79	20	9	50	60	6	72.4	64	36	36	136(147)	168(179)
63	96	20	11	60	74	8	90.4	74	46	46	136(147)	173(184)

母螺牙形狀 (mm)

氣缸內徑	Z	ZZ
20	71(79)	92(100)
25	72(80)	93(101)
32	75(82)	99(106)
40	83(90)	111(118)
50	94(105)	126(137)
63	94(105)	131(142)

搖擺型(D)・搖擺座固定金具 ø20~ø63時



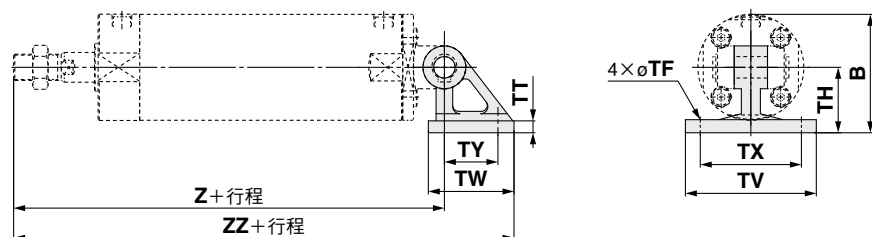
公螺牙形狀

氣缸內徑	B	TE	TF	TH	TT	TV	TW	TX	TY	Z	ZZ
20	38	10	5.5	25	3.2	35.8	42	16	28	118(126)	139(147)
25	45.5	10	5.5	30	3.2	39.8	42	20	28	125(133)	146(154)
32	54	10	6.6	35	4.5	49.4	48	22	28	131(139)	155(163)
40	63.5	10	6.6	40	4.5	58.4	56	30	30	150(159)	178(187)
50	79	20	9	50	6	72.4	64	36	36	173(185)	205(217)
63	96	20	11	60	8	90.4	74	46	46	178(190)	215(227)

母螺牙形狀 (mm)

氣缸內徑	Z	ZZ
20	96(104)	117(125)
25	99(107)	120(128)
32	105(113)	129(137)
40	115(124)	143(152)
50	131(143)	163(175)
63	136(148)	173(185)

搖擺型(D)・搖擺座固定金具 ø80, ø100時



公螺牙形狀

氣缸內徑	B	TF	TH	TT	TV	TW	TX	TY	Z	ZZ
80	99.5	11	55	11	110	72	85	45	214(228)	272.5(286.5)
100	120	13.5	65	12	130	93	100	60	222(236)	298.5(312.5)

母螺牙形狀 (mm)

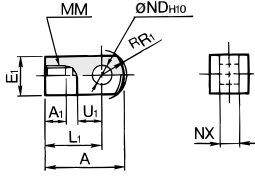
氣缸內徑	Z	ZZ
80	162(176)	220.5(234.5)
100	173(187)	249.5(263.5)

CG1 Series 附屬金具尺寸

1山肘節接頭

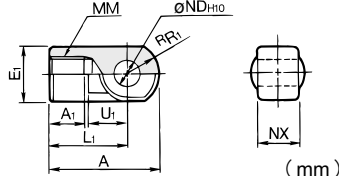
I-G02, G03

材質：碳鋼



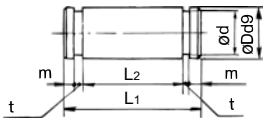
I-G04, G05, G08, G10

材質：鑄鐵



型號	適用氣缸 內徑(mm)	A	A ₁	E ₁	L ₁	MM	R ₁	U ₁	ND _{H10}	NX
I-G02	20	34	8.5	□16	25	M8×1.25	10.3	11.5	8 ^{+0.058} ₀	8 ^{-0.2} _{-0.4}
I-G03	25,32	41	10.5	□20	30	M10×1.25	12.8	14	10 ^{+0.058} ₀	10 ^{-0.2} _{-0.4}
I-G04	40	42	14	∅22	30	M14×1.5	12	14	10 ^{+0.058} ₀	18 ^{-0.3} _{-0.5}
I-G05	50,63	56	18	∅28	40	M18×1.5	16	20	14 ^{+0.070} ₀	22 ^{-0.3} _{-0.5}
I-G08	80	71	21	∅38	50	M22×1.5	21	27	18 ^{+0.070} ₀	28 ^{-0.3} _{-0.5}
I-G10	100	79	21	∅44	55	M26×1.5	24	31	22 ^{+0.084} ₀	32 ^{-0.3} _{-0.5}

肘節用插銷

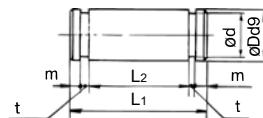


材質：碳鋼

型號	適用氣缸 內徑(mm)	D _{d9}	L ₁	d	L ₂	m	t	使用的 扣環
IY-G02	20	8 ^{-0.040} _{-0.076}	21	7.6	16.2	1.5	0.9	軸用C型8
IY-G03	25,32	10 ^{-0.040} _{-0.076}	25.6	9.6	20.2	1.55	1.15	軸用C型10
IY-G04	40	10 ^{-0.040} _{-0.076}	41.6	9.6	36.2	1.55	1.15	軸用C型10
IY-G05	50,63	14 ^{-0.050} _{-0.093}	50.6	13.4	44.2	2.05	1.15	軸用C型14
IY-G08	80	18 ^{-0.050} _{-0.093}	64	17	56.2	2.55	1.35	軸用C型18
IY-G10	100	22 ^{-0.065} _{-0.117}	72	21	64.2	2.55	1.35	軸用C型22

※扣環為同包裝。

搖擺用插銷



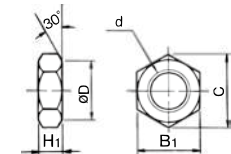
材質：碳鋼

型號	適用氣壓管 內徑(mm)	D _{d9}	L ₁	d	L ₂	m	t	使用的 扣環
CD-G02	20	8 ^{-0.040} _{-0.076}	43.4	7.6	38.6	1.5	0.9	軸用C型8
CD-G25	25	10 ^{-0.040} _{-0.076}	48	9.6	42.6	1.55	1.15	軸用C型10
CD-G03	32	12 ^{-0.050} _{-0.093}	59.4	11.5	54	1.55	1.15	軸用C型12
CD-G04	40	14 ^{-0.050} _{-0.093}	71.4	13.4	65	2.05	1.15	軸用C型14
CD-G05	50	16 ^{-0.050} _{-0.093}	86	15.2	79.6	2.05	1.15	軸用C型16
CD-G06	63	18 ^{-0.050} _{-0.093}	105.4	17	97.8	2.45	1.35	軸用C型18

※扣環為同包裝。

※∅80, ∅100與肘節接頭用插銷共用。

桿前端螺帽



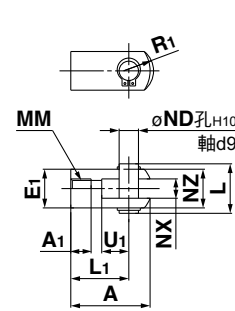
材質：碳鋼

型號	適用氣缸內徑(mm)	d	H ₁	B ₁	C	D
NT-02	20	M8×1.25	5	13	(15)	12.5
NT-03	25,32	M10×1.25	6	17	(19.6)	16.5
NT-G04	40	M14×1.5	8	19	(21.9)	18
NT-05	50,63	M18×1.5	11	27	(31.2)	26
NT-08	80	M22×1.5	13	32	(37.0)	31
NT-10	100	M26×1.5	16	41	(47.3)	39

2山肘節接頭

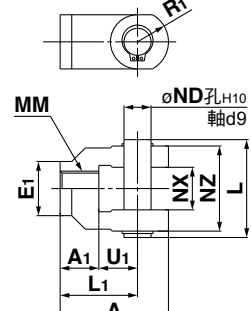
Y-G02, G03

材質：碳鋼



Y-G04, G05, G08, G10

材質：鑄鐵



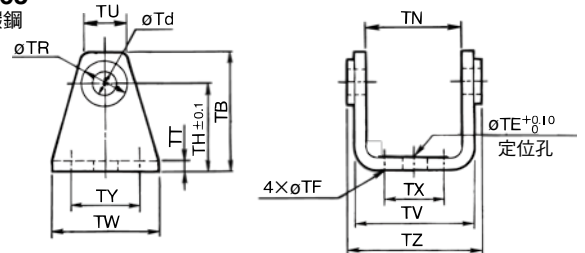
型號	適用氣缸 內徑(mm)	A	A ₁	E ₁	L ₁	MM	R ₁	U ₁	ND	NX	NZ	L	適用插銷 型號
Y-G02	20	34	8.5	□16	25	M8×1.25	10.3	11.5	8	8 ^{+0.4} _{+0.2}	16	21	IY-G02
Y-G03	25,32	41	10.5	□20	30	M10×1.25	12.8	14	10	10 ^{+0.4} _{+0.2}	20	25.6	IY-G03
Y-G04	40	42	16	∅22	30	M14×1.5	12	14	10	18 ^{+0.5} _{+0.3}	36	41.6	IY-G04
Y-G05	50,63	56	20	∅28	40	M18×1.5	16	20	14	22 ^{+0.5} _{+0.3}	44	50.6	IY-G05
Y-G08	80	71	23	∅38	50	M22×1.5	21	27	18	28 ^{+0.5} _{+0.3}	56	64	IY-G08
Y-G10	100	79	24	∅44	55	M26×1.5	24	31	22	32 ^{+0.5} _{+0.3}	64	72	IY-G10

※肘節用插銷與扣環同包裝。

搖擺座固定金具

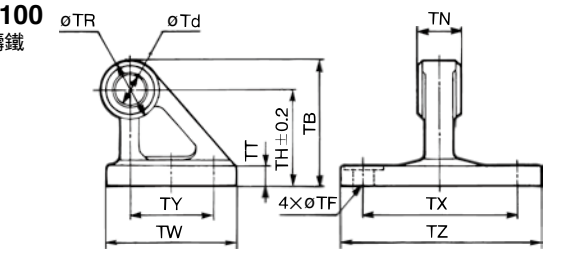
∅20~∅63

材質：碳鋼



∅80, ∅100

材質：鑄鐵



型號	適用氣缸內徑(mm)	TB	Td	TE	TF	TH	TN	TR	TT
CG-020-24A	20	36	8	10	5.5	25	(29.3)	13	3.2
CG-025-24A	25	43	10	10	5.5	30	(33.1)	15	3.2
CG-032-24A	32	50	12	10	6.6	35	(40.4)	17	4.5
CG-040-24A	40	58	14	10	6.6	40	(49.2)	21	4.5
CG-050-24A	50	70	16	20	9	50	(60.4)	24	6
CG-063-24A	63	82	18	20	11	60	(74.6)	26	8
CG-080-24A	80	73	18	—	11	55	28 ^{+0.2} _{+0.1}	36	11
CG-100-24A	100	90	22	—	13.5	65	32 ^{+0.2} _{+0.1}	50	12

型號	適用氣缸內徑(mm)	TU	TV	TW	TX	TY	TZ	使用插銷外徑
CG-020-24A	20	(18.1)	(35.8)	42	16	28	38.3	8d ₉ ^{-0.040} _{-0.076}
CG-025-24A	25	(20.7)	(39.8)	42	20	28	42.1	10d ₉ ^{-0.040} _{-0.076}
CG-032-24A	32	(23.6)	(49.4)	48	22	28	53.8	12d ₉ ^{-0.050} _{-0.093}
CG-040-24A	40	(27.3)	(58.4)	56	30	30	64.6	14d ₉ ^{-0.050} _{-0.093}
CG-050-24A	50	(29.7)	(72.4)	64	36	36	79.2	16d ₉ ^{-0.050} _{-0.093}
CG-063-24A	63	(34.3)	(90.4)	74	46	46	97.2	18d ₉ ^{-0.050} _{-0.093}
CG-080-24A	80	—	—	72	85	45	110	18d ₉ ^{-0.050} _{-0.093}
CG-100-24A	100	—	—	93	100	60	130	22d ₉ ^{-0.065} _{-0.117}

複動·單桿 CG1
複動·雙桿 CG1W
單動·推出/拉回 CG1
複動·單桿 CG1K
止迴轉型 CG1KW
複動·雙桿 CG1KR
直接安裝型 CG1R
直接安裝·止迴轉型 CG1KR
端點鎖定 CBG1
低摩擦型 CG1Q
磁簧開關
訂製品

磁簧開關安裝金具 / 零件型號

磁簧開關 型式	氣缸內徑(mm)							
	20	25	32	40	50	63	80	100
D-M9□(V) D-M9□W(V) D-A9□(V)	BMA3-020 (a, b, c, d 的組件)	BMA3-025 (a, b, c, d 的組件)	BMA3-032 (a, b, c, d 的組件)	BMA3-040 (a, b, c, d 的組件)	BMA3-050 (a, b, c, d 的組件)	BMA3-063 (a, b, c, d 的組件)	—	—
D-M9□A(V) ^{註2)}	BMA3-020S (b, c, d, e 的組件)	BMA3-025S (b, c, d, e 的組件)	BMA3-032S (b, c, d, e 的組件)	BMA3-040S (b, c, d, e 的組件)	BMA3-050S (b, c, d, e 的組件)	BMA3-063S (b, c, d, e 的組件)	—	—

開關托架(樹脂)
a 透明(尼龍)^{註1)}
e 白色(PBT)

磁簧開關

b 開關固定座

c 磁簧開關安裝綁帶

d 磁簧開關安裝螺絲

※綁帶(C)用凸出部 側(氣缸管的接觸側)安裝。

D-H7□ D-H7□W D-H7NF D-C7□/C80 D-C73C/C80C	BMA2-020A (綁帶、螺絲的組件)	BMA2-025A (綁帶、螺絲的組件)	BMA2-032A (綁帶、螺絲的組件)	BMA2-040A (綁帶、螺絲的組件)	BMA2-050A (綁帶、螺絲的組件)	BMA2-063A (綁帶、螺絲的組件)	—	—
D-H7BA	BMA2-020AS (綁帶、螺絲的組件)	BMA2-025AS (綁帶、螺絲的組件)	BMA2-032AS (綁帶、螺絲的組件)	BMA2-040AS (綁帶、螺絲的組件)	BMA2-050AS (綁帶、螺絲的組件)	BMA2-063AS (綁帶、螺絲的組件)	—	—
D-G5□/K59 D-G5□W/K59W D-G5BA/G59F D-G5NT D-B5□/B64 D-B59W D-G5NB	BA-01 (綁帶、螺絲的組件)	BA-02 (綁帶、螺絲的組件)	BA-32 (綁帶、螺絲的組件)	BA-04 (綁帶、螺絲的組件)	BA-05 (綁帶、螺絲的組件)	BA-06 (綁帶、螺絲的組件)	BA-08 (綁帶、螺絲的組件)	BA-10 (綁帶、螺絲的組件)

註1) 開關托架(尼龍製)在酒精、三氯甲烷、甲苯、鹽酸、硫酸飛散的環境下，功能上會受到影響，無法使用。

其他的藥品，請與本公司確認。

註2) 指示燈的上面，請不要設置開關托架。

綁帶安裝金具組的型號

組件型號	內容
BMA2-□□□□A(S) ※S為不鏽鋼螺絲	磁簧開關安裝綁帶(c) 磁簧開關安裝螺絲(d)
BJ4-1	開關托架(白色/PBT)(e) 開關固定座(b)
BJ5-1	開關托架(透明/尼龍)(a) 開關固定座(b)

不鏽鋼製安裝螺絲組

備有下記不鏽鋼製安裝螺絲組，依使用環境使用。

(不含開關安裝金具，請另行訂購。)

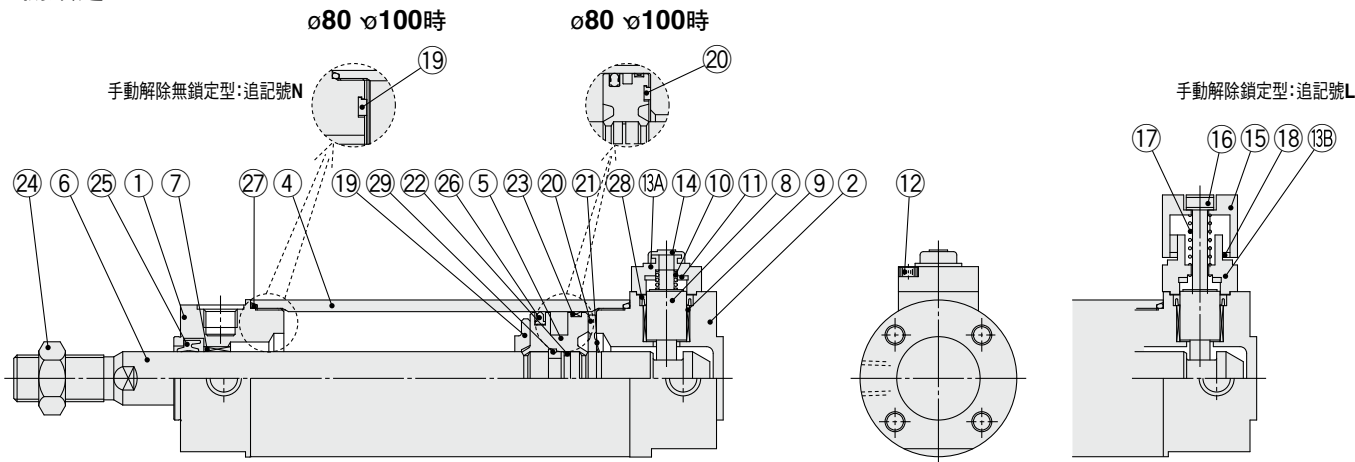
BBA3：D-B5, B6, G5, K5型用

註3) BBA3的詳細內容，請參照網頁WEB目錄或Best Pneumatics No.②。

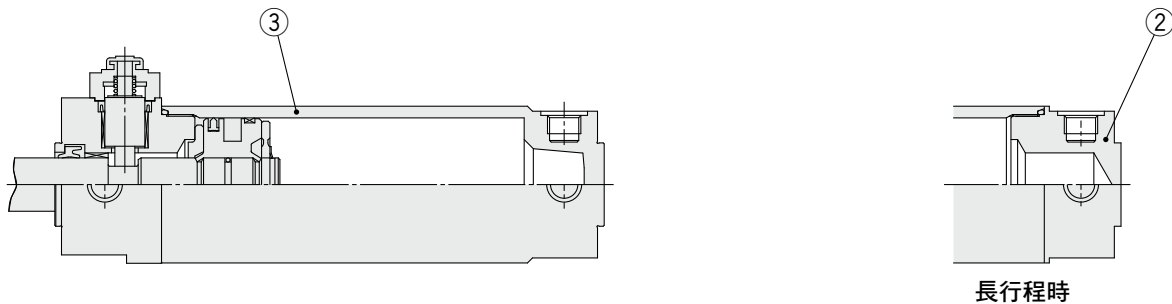
D-G5BA型磁簧開關單品出貨時，附有BBA3。

構造圖 / 附橡膠緩衝

蓋側鎖定



桿側鎖定



構成零件

編號	品名	材質	備考
1	桿端蓋	鋁合金	硬質耐酸鋁
2	蓋端蓋	鋁合金	硬質耐酸鋁
3	氣缸管端蓋	鋁合金	硬質耐酸鋁
4	氣缸管	鋁合金	硬質耐酸鋁
5	活塞	鋁合金	鉻酸鹽
6	活塞桿	碳鋼*	硬質鍍鉻*
7	襯套	軸承合金	
8	鎖定活塞	碳鋼	硬質鍍鉻、熱處理
9	鎖定襯套	銅合金	
10	鎖定彈簧	不鏽鋼	
11	緩衝	樹脂	
12	六角孔螺柱	合金鋼	黑色鉻酸鋅
13A	帽蓋A	壓鑄鋁	黑色塗裝
13B	帽蓋B	碳鋼	氧化皮膜處理
14	橡膠帽蓋	合成橡膠	

註) 附磁簧開關氣壓缸時，活塞上裝置橡膠磁石。
 ※附磁簧開關氣壓缸 $\phi 20$ 、 $\phi 25$ 時，材質為不鏽鋼。

更換零件 / 密封圈組
附單側鎖定

系列	氣缸內徑	訂購型號	內容
CBG1□N 橡膠緩衝型	20	CBG1N20-PS	上記編號 25 26 27 28 的組件與潤滑脂包
	25	CBG1N25-PS	
	32	CBG1N32-PS	
	40	CBG1N40-PS	

請以各型式、氣缸內徑的訂購型號訂購。
 ※密封圈組的潤滑脂包(10g)為附屬品。
 只需要潤滑脂包時，請以下記型號訂購。
 潤滑脂型號: GR-S-010(10g)

編號	品名	材質	備考
15	M/O旋鈕	壓鑄鋅	黑色塗裝
16	M/O螺栓	合金鋼	黑色鉻酸鋅、紅色塗裝
17	M/O彈簧	鋼線	鉻酸鋅
18	阻擋環	碳鋼	鉻酸鋅
19	緩衝A	樹脂	
20	緩衝B	樹脂	$\phi 40$ 以上緩衝A共用
21	扣環	不鏽鋼	無 $\phi 80$ $\phi 100$
22	活塞墊片	NBR	
23	耐磨環	樹脂	
24	桿前端螺帽	碳鋼	鉻酸鋅
25	活塞桿密封圈	NBR	
26	活塞密封圈	NBR	
27	氣缸管墊片	NBR	氣缸管蓋使用時1個
28	鎖定活塞密封圈	NBR	兩側鎖定為2個
29	活塞固定座	樹脂	$\phi 40$ ~ $\phi 100$ ，只有蓋側鎖定

更換零件 / 密封圈組
附兩側鎖定

系列	氣缸內徑	訂購型號	內容
CBG1□N 橡膠緩衝型	20	CBG1N20-PS-W	上記編號 25 26 27 28 的組件與潤滑脂包
	25	CBG1N25-PS-W	
	32	CBG1N32-PS-W	
	40	CBG1N40-PS-W	

請以各型式、氣缸內徑的訂購型號訂購。
 ※密封圈組的潤滑脂包(10g)為附屬品。
 只需要潤滑脂包時，請以下記型號訂購。
 潤滑脂型號: GR-S-010(10g)

⚠注意

$\phi 20$ ~ $\phi 40$ 拆解時，氣缸管端蓋或桿端蓋的對邊寬度部的單方用鉗子等夾住，另一方用扳手鬆動以取下端蓋。再鎖緊時，要比取下位置再增加 2° 的鎖緊量 ($\phi 50$ 以上使用非常大的鎖緊扭力鎖緊，實際上無法用手鬆動，需要拆解時，請與本公司聯絡。)

複動·單桿 **CG1**

標準型 複動·雙桿 **CG1W**

單動·推出/拉回 **CG1**

複動·單桿 **CG1K**

止迴轉型 複動·雙桿 **CG1KW**

直接安裝型 複動·單桿 **CG1R**

直接安裝·止迴轉型 **CG1KR**

端點鎖定 **CBG1**

低摩擦型 複動·單桿 **CG1□Q**

磁簧開關

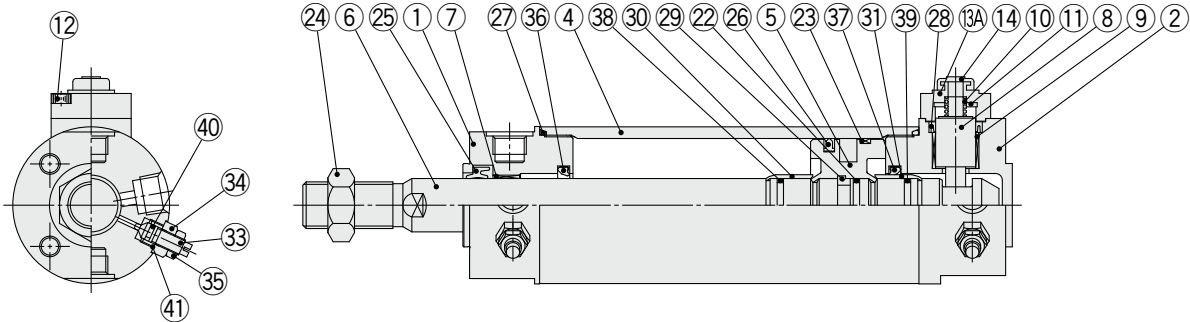
訂製品

CBG1 Series

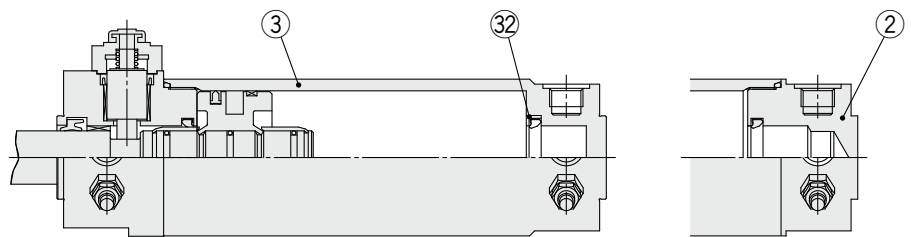
構造圖 / 附空氣緩衝

附空氣緩衝 蓋側鎖定

手動解除無鎖定型: 這記號N



桿側鎖定



長行程時

構成零件

編號	品名	材質	備考
1	桿端蓋	鋁合金	硬質耐酸鋁
2	蓋端蓋	鋁合金	硬質耐酸鋁
3	氣缸管端蓋	鋁合金	硬質耐酸鋁
4	氣缸管	鋁合金	硬質耐酸鋁
5	活塞	鋁合金	鉻酸鹽
6	活塞桿	碳鋼*	硬質鍍鉻*
7	襯套	軸承合金	
8	鎖定活塞	碳鋼	硬質鍍鉻、熱處理
9	鎖定襯套	銅合金	
10	鎖定彈簧	不鏽鋼	
11	緩衝	樹脂	
12	六角孔螺栓	合金鋼	黑色鉻酸鋅
13A	帽蓋A	壓鑄鋁	黑色塗裝
13B	帽蓋B	碳鋼	氧化皮膜處理
14	橡膠帽蓋	合成橡膠	
15	M/O旋鈕	壓鑄鋅	黑色塗裝
16	M/O螺栓	合金鋼	黑色鉻酸鋅、紅色塗裝
17	M/O彈簧	鋼線	鉻酸鋅
18	阻擋環	碳鋼	鉻酸鋅

註) 附磁簧開關氣壓缸時, 活塞上裝置橡膠磁石。
*附磁簧開關氣壓缸 $\phi 20$ 、 $\phi 25$ 時, 材質為不鏽鋼。

編號	品名	材質	備考
22	活塞墊片	NBR	
23	耐磨環	樹脂	
24	桿前端螺帽	碳鋼	鉻酸鋅
25	活塞桿密封圈	NBR	
26	活塞密封圈	NBR	
27	氣缸管墊片	NBR	氣缸管蓋使用時1個
28	鎖定活塞密封圈	NBR	兩側鎖定為2個
29	活塞固定座	樹脂	只有 $\phi 40 \sim \phi 100$
30	緩衝環A	鋁合金	耐酸鋁
31	緩衝環B	鋁合金	耐酸鋁
32	密封圈壓環	冷軋鋼材	鍍鍍, 只限使用氣缸管端蓋時
33	緩衝閥	冷軋鋼材	無電解鍍鍍
34	閥座	冷軋鋼材	無電解鍍鍍
35	鎖定螺帽	冷軋鋼材	鍍鍍
36	緩衝密封圈A	聚氨酯	
37	緩衝密封圈B	聚氨酯	$\phi 32$ 以上A共用
38	緩衝環A墊片	NBR	
39	緩衝環B墊片	NBR	$\phi 32$ 以上A共用
40	閥密封圈	NBR	
41	閥壓板墊片	NBR	

更換零件 / 密封圈組 附單側鎖定

系列	氣缸內徑	訂購型號	內容
CBG1□A 空氣緩衝型	20	CBG1A20-PS	上記編號 25 26 27 28 40 41 的組件與潤滑脂包
	25	CBG1A25-PS	
	32	CBG1A32-PS	
	40	CBG1A40-PS	

請以各型式、氣缸內徑的訂購型號訂購。
※密封圈組的潤滑脂包(10g)為附屬品。
只需要潤滑脂包時, 請以下記型號訂購。
潤滑脂型號: GR-S-010(10g)

更換零件 / 密封圈組 附兩側鎖定

系列	氣缸內徑	訂購型號	內容
CBG1□A 空氣緩衝型	20	CBG1A20-PS-W	上記編號 25 26 27 28 40 41 的組件與潤滑脂包
	25	CBG1A25-PS-W	
	32	CBG1A32-PS-W	
	40	CBG1A40-PS-W	

請以各型式、氣缸內徑的訂購型號訂購。
※密封圈組的潤滑脂包(10g)為附屬品。
只需要潤滑脂包時, 請以下記型號訂購。
潤滑脂型號: GR-S-010(10g)

⚠ 注意

$\phi 20 \sim \phi 40$ 拆解時, 氣缸管端蓋或桿端蓋的對邊寬度部的單方用鉗子等夾住, 另一方用扳手鬆動以取下端蓋。再鎖緊時, 要比取下位置再增加 2° 的鎖緊量 ($\phi 50$ 以上使用非常大的鎖緊扭力鎖緊, 實際上無法用手鬆動, 需要拆解時, 請與本公司聯絡。)